

Aby nedochádzalo k nedorozumeniam, boli dňa 20.8.2017 na mieste v teréne zamerané GPS súradnice každého posedu. Súradnice boli zadané do ortomapy GISu a následne odmerané vzdialenosti od najbližšie položených hranice revíru.

Posed PZ Sekule pod Kadubom nad kanálom, na hranici s PZ Moravský Sv. Ján.

Súradnice:

N 48.59154° E 17.02920°

Vzdialenosť od hranice:

228 m

N 48.59154° E 17.02920°

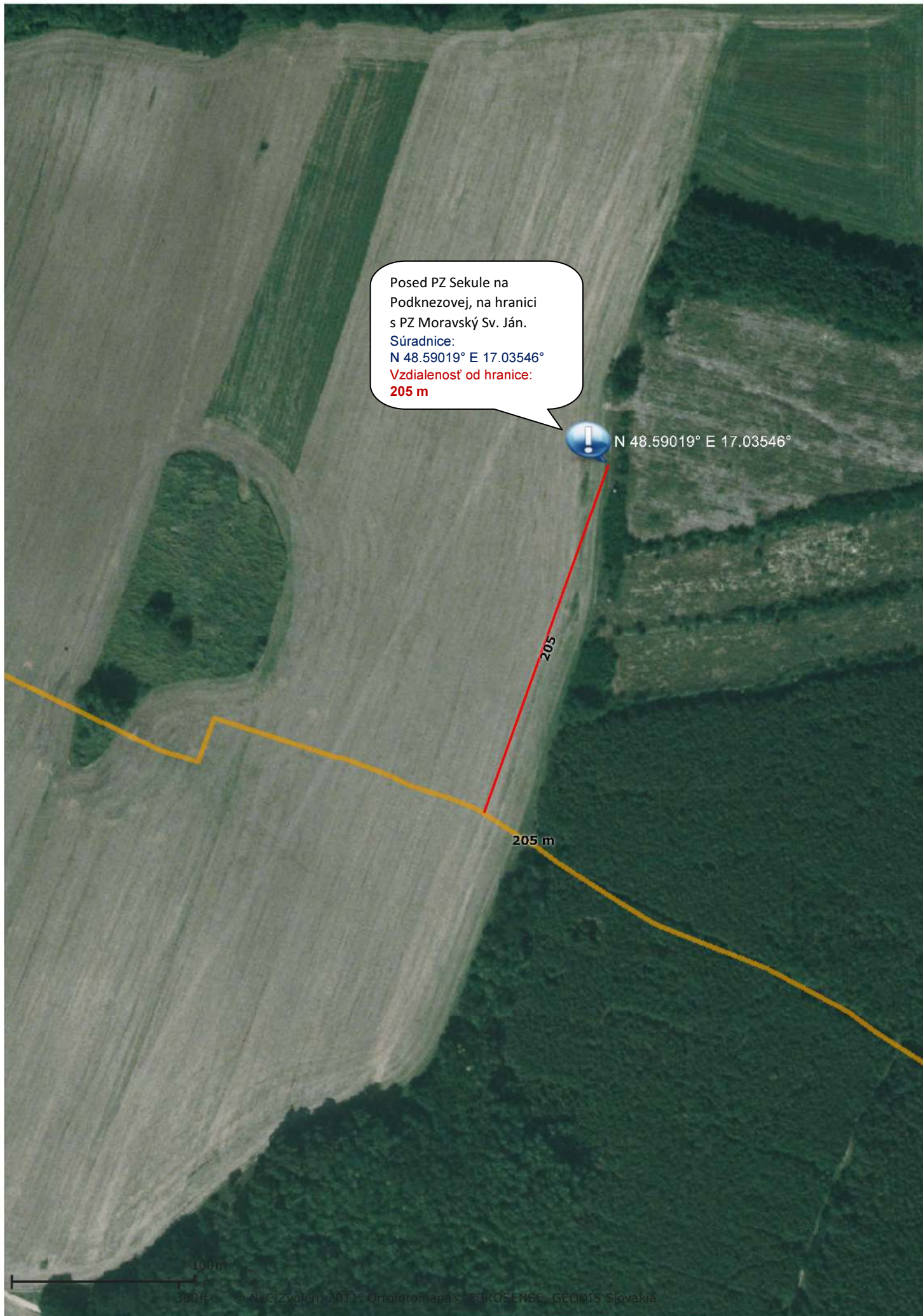
228

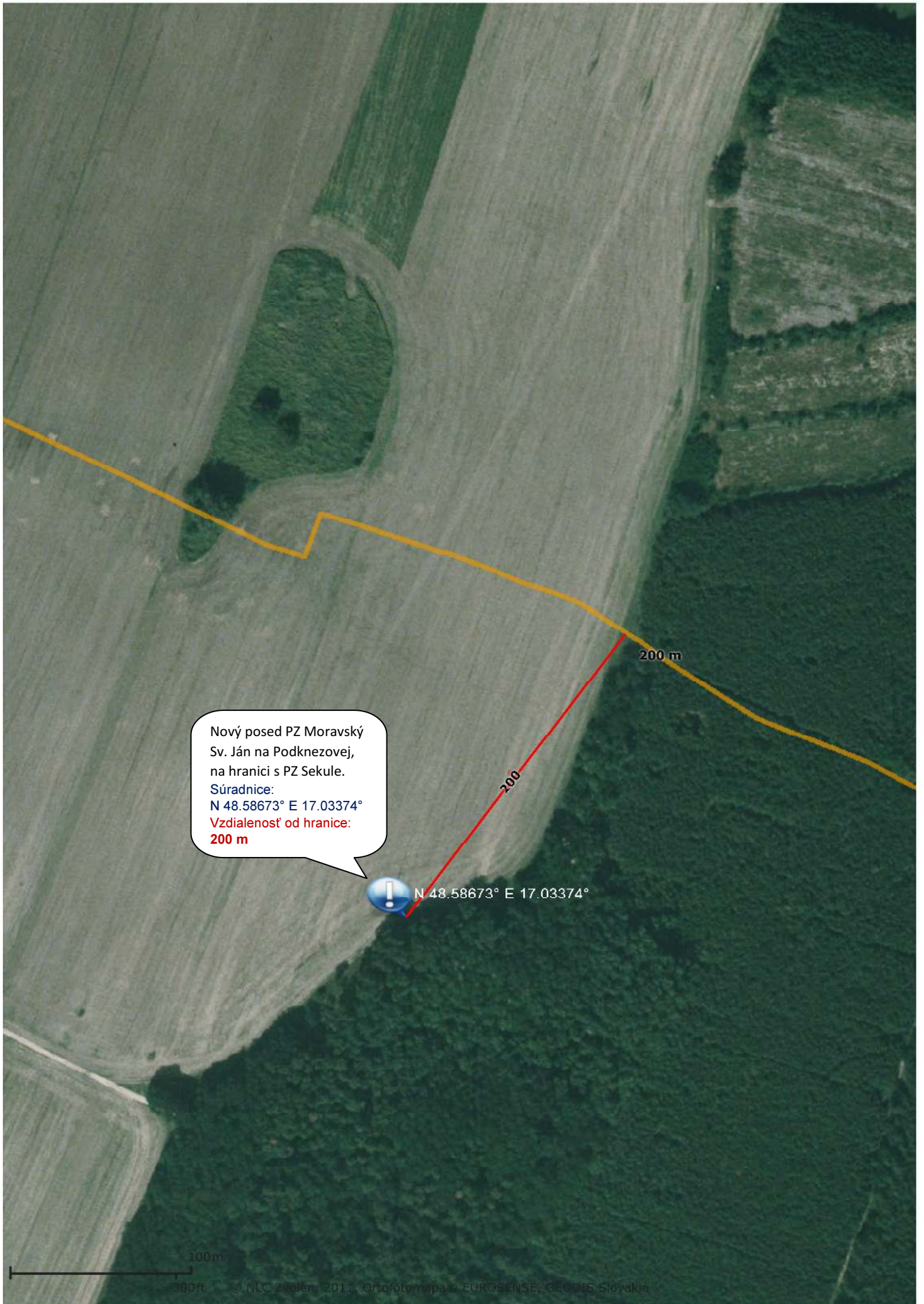
228 m

100m

300ft

© NLC Zvolen, 2011. Ortofotomapa © EUROSENSE, GEODIS Slovakia





Nový posed PZ Moravský Sv. Ján na Podknezovej, na hranici s PZ Sekule.
Súradnice:
N 48.58673° E 17.03374°
Vzdialenosť od hranice:
200 m



N 48.58673° E 17.03374°

100m
300ft



Posed PZ Moravský Svätý
Ján na Posvátnej, na
hranici s PZ Sekule.
Súradnice:
N 48.58495° E 17.03913°
Vzdialenosť od hranice:
165 m



N 48.59071° E 17.04129°

